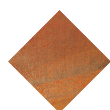




UM311RD
Banco

Gavarres

By Martí Franch © BENITO



Acero
corten



Madera de
pino tratada



Fijación
Pernos M10



Sin
mantenimiento



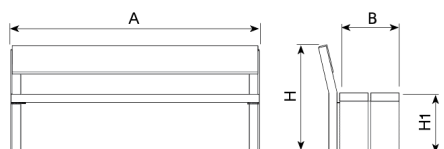
Banco de diseño GAVARRES DOBLE, medidas totales (largo x alto x profundo) 3680x810x440 mm, fabricado con pies en plancha de acero corten (sin mantenimiento) y tablonces de madera de pino (tratados en autoclave vacío-presión clase 4 contra la carcoma, termitas e insectos). Tornillería de acero inoxidable. Preparado para anclaje con pernos de expansión según superficie y proyecto.

Opcional no incluido: Marcaje personalizable con plaqueta aluminio 74x35 mm.

Acero corten: El mismo material crea su propia protección mediante la oxidación. El proceso de oxidación pasa por diferentes etapas de tonalidad hasta llegar al parado, que es cuando obtiene su tonalidad final que deja de perder óxido y de manchar.

El proceso de oxidación y su tono varía según la ubicación donde se instale el producto y en función de los ciclos sol / lluvia / viento a los que se vea expuesto.

Madera de pino tratada en autoclave factor de riesgo IV garantizando así su durabilidad en el exterior durante un periodo mínimo de 10 años. En condiciones climatológicas, la madera tratada adopta un cálido color marrón miel para luego convertirse en un gris plateado natural. En caso de que este tipo de madera esté sometida a condiciones climáticas variables, la madera de pino laminada puede presentar algunas fisuras en la superficie que no reducen en absoluto su durabilidad. En cuanto a la resina y los nudos, tenga en cuenta que estos son parte de su apariencia natural.



| Ref. | A | B | H | H1 |
|---------|------|-----|------|-----|
| UM311R | 1850 | 575 | 810 | 500 |
| UM311S | 460 | 440 | 500 | 500 |
| UM311 | 440 | 500 | - | 500 |
| UM311RS | 460 | 575 | 810 | 500 |
| UM311RD | 3680 | 440 | 810 | 500 |
| PA611 | 440 | 460 | 1000 | |

+49 (0) 521 450 131-2 | mb@bas-mobiliar.de



V. 2026-05-13 | La mejora y evolución constante de nuestros productos, puede provocar algunas modificaciones en las especificaciones técnicas y características de los mismos sin previo aviso.