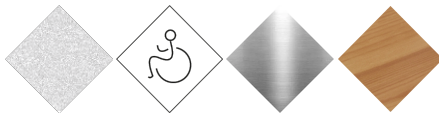




UM371LP  
Banco

# Ela Plus

By Josep Suriñach © BENITO



Hormigón  
blanco

Producto  
Inclusivo

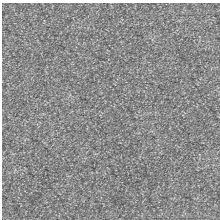
Acero  
inoxidable

Madera  
tropical



**Banco de diseño ELA PLUS 3000, medidas totales (largo x alto x profundo) 3000x870x800 mm, fabricado con asiento de hormigón armado hidrófugo moldeado, color blanco granítico pulido, estructura de acero inoxidable mate y listones de madera tropical natural (tratados con recubrimiento de triple capa Lignus, protector fungicida, insecticida e hidrófugo). Apoyado sobre superficie preparada, por su propio peso.**  
Opcional no incluido: Marcaje personalizable con plaqueta aluminio 74x35 mm o tablón fresado.

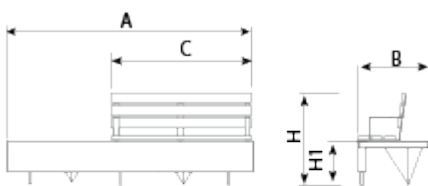
**Hormigón:** Hormigón armado acabado decapado e hidrofugado. Fabricado con cemento, arena y gravillas sobre una estructura metálica que queda embebida en su interior. Tras someterlos a un granallado nos da como resultado una textura noble y duradera en el tiempo.



Color gris

**Madera tropical tratada con LIGNUS:** Madera procedente de explotaciones responsables. Densidad superior a 930kg/m<sup>3</sup>, en condiciones del 12% de humedad, tratada con recubrimiento triple capa LIGNUS, protector fungicida, insecticida e hidrófugo que ofrece protección contra la penetración de la humedad. Acabado final con una capa de pigmentación natural en acabado satinado, que le aporta una protección adicional contra los rayos UV, que son los principales causantes del deterioro en este tipo de material.

**Acero inoxidable:** aleación estructural con elevado contenido en cromo y níquel, resistente a la corrosión. Alta resistencia frente a la intemperie, la humedad, los rayos UV y los agentes químicos presentes en entornos urbanos. Gracias a la formación natural de una capa pasiva protectora, el acero inoxidable no requiere recubrimientos adicionales, lo que garantiza una excelente durabilidad, bajo mantenimiento y una imagen estética limpia y atemporal, incluso en condiciones exigentes como zonas costeras o industriales.



Ref.	A	B	H	H1
UM371L	3000	800	420	-
UM371LP	3000	800	870	420
UM371LM	3000	800	460	420



Ofrecemos la posibilidad de personalizar el producto mediante marcaje personalizado con el objetivo de potenciar su imagen corporativa:

**Plaqueta de aluminio serigrafiada de 74 x 35 mm.**

- Tablón mecanizado mediante fresa.

